

Hergebruik single use isolatiekleding t.b.v. crisissituatie SARS-Coronavirus 2

Hergebruik van single use isolatiekleding is een noodoplossing en mag alleen toegepast worden tijdens de coronacrisis, in geval van acute tekorten. De verantwoordelijkheid voor het wel of niet hergebruiken van single use isolatiekleding, en de daarvoor gebruikte herverwerkingsmethode ligt bij de zorgaanbieder.

Het RIVM geeft aan dat sterilisatie d.m.v. gammastraling qua capaciteit (grote schaal) en qua belasting van het proces op het materiaal (polyester, PP, PE, non woven SMS en sluitingen) minder belastend is voor de disposable isolatiekleding dan stoomsterilisatie of bewassing, waardoor de kans op het mogelijk kunnen hergebruiken wordt vergroot. Stoomsterilisatie kan het materiaal laten smelten en een wasproces kan mechanische schade veroorzaken ^{1) & 2)}

Het stroomschema op pagina 2 geeft middels een stroomschema weer welke opties voor isolatiekleding er zijn in de huidige Corona crisissituatie.

Stroomschema

Zie pagina 2

Bronnen

- 1) Verslag RIVM 'Herverwerking disposable isolatiekleding', 6 april 2020
- 2) Brief VWS 'Hergebruik disposable isolatiekleding', 15 april 2020
- 3) Verslag RIVM 'Spoed brainstorm mogelijke alternatieven isolatiekleding', 17 april 2020

Versie 1 DEFINITIEF, 11 mei 2020

Opstellers:

Remon van der Aa (ZGT)

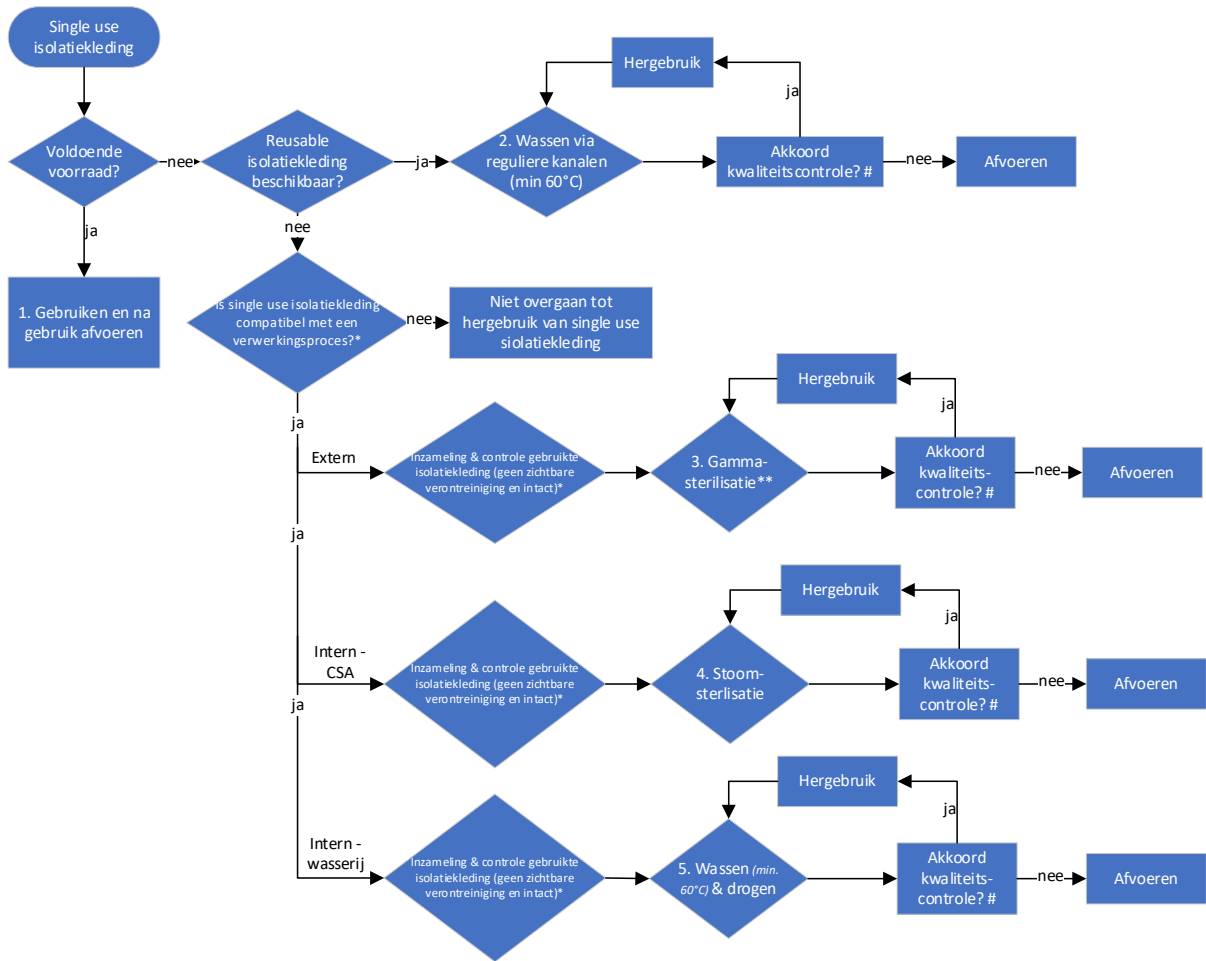
Jolanda Buijs (Erasmus MC)

Moniek Bruggeman (Rijnstate)

Jannie Smit (Radboudumc)

Stroomschema 'Isolatiekleding t.b.v. crisissituatie Corona' (niet voor reguliere zorg)

De oplossingen zijn genummerd van 1 (voorkeur) naar 5 (minst wenselijk)



* RIVM advies 'Herverwerking disposable isolatiekleding', 6 april 2020:

** VWS brief 'Hergebruik disposable isolatiekleding', 15 april 2020